

Guías para estudar os animais

ARTRÓPODOS

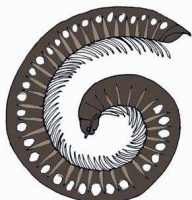
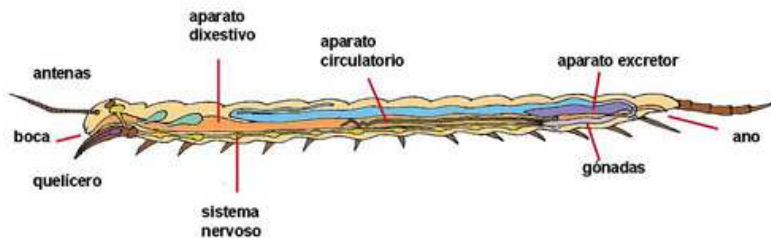
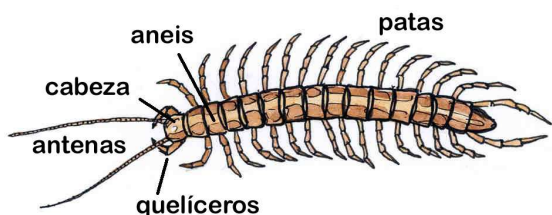
Invertebrados co corpo segmentado e protexido por un exoesqueleto formado por placas separadas e articuladas desde o interior e cun número variable de patas.

Reprodúcense por ovos, con fecundación interna, e medran por medio de mudas.

SUBTIPO	SUPERCLASE	CLASE	SUBCLASE/GRUPO	ORDE	Exemplos
UNIRRÁMEOS (apéndices dunha sola rama)	MIRIÁPODOS	DIPLÓDOS			milpernas
		QUILÓPODOS			cempernas
		PAURÓPODOS			<i>Pauropus</i>
		SÍFILOS			<i>Scutigereilla</i>
	HEXÁPODOS (6 pares de patas)	INSECTOS			mosca
		COLÉBOLOS			<i>Isotoma</i>
		PROTUROS			<i>Acerentomon</i>
		DIPLUROS			<i>Japyx</i>
CRUSTÁCEOS	BRANQUIÓPODOS			triops	
	REMÍPEDOS			<i>Godzilla</i>	
	CEFALOCÁRIDOS			<i>Chiltonella</i>	
	MAXILÍPEDOS Abdome reducido	MISTACOCÁRIDOS			<i>Derocheilocaris</i>
		COPÉPODOS			<i>Lemaeceros</i>
		BRANQUIUROS			pioollo dos peixes
		PENTASTÓMIDOS			<i>Linguatula</i>
		TANTULOCÁRIDOS			<i>Onceroxenis</i>
		TECOSTRÁCEOS			percebe
	OSTRÁCODOS			<i>Conchoecilla</i>	
	MALACOSTRÁCEOS	FILOCÁRIDOS			Nebolia
		HOPLOCÁRIDOS			galera
		EUMALACOSTRÁCEOS		SINCÁRIDOS	<i>Anáspido</i>
				LOFOGÁTRICOS	<i>Eucopido</i>
				MISIDIOS	<i>Mysis</i>
				ANFÍPODOS	pulga de mar
ISÓPODOS				<i>Armadillium</i>	
EUFASIÁCEOS				<i>krill</i>	
DECÁPODOS			cangrexo		
QUELICERADOS	PICNOGÓNIDOS			araña de mar	
	MEROSTOMAS			cangrexo tixola	
	ARACNIDOS	ARAÑAS		araña de xardín	
		AMBIPLIXIOS		<i>Damon diadema</i>	
		OFILIÓNIS		<i>Leiobunum</i>	
		PALPÍGRADOS		<i>Eukoenuia</i>	
		PSEUDOESCORPIÓNS		<i>Faella</i>	
		ESCORPIÓNS		escorpión	
ÁCAROS		carracho			

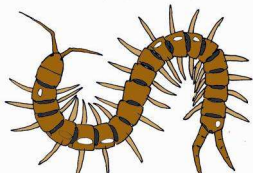
MIRIÁPODOS

Corpo formado por moitos segmentos con patas en cada un deles, con antenas e pezas bucais no primeiro segmento (cabeza). Desenvolvemento con metamorfose parcial (cada vez que mudan aumentan o número de segmentos).



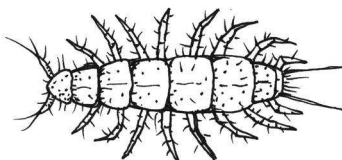
DIPLODOS

numerosos segmentos do torax con 2 pares de patas
EX: milpernas



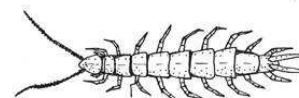
QUILÓPODOS

numerosos segmentos do torax con 1 par de patas
EX: cempernas



PAURÓPODOS

9 a 11 pares de patas



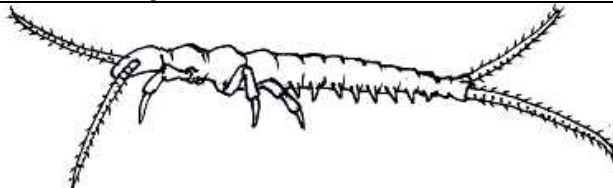
SÍNFILOS

12 pares de patas

HEXÁPODOS

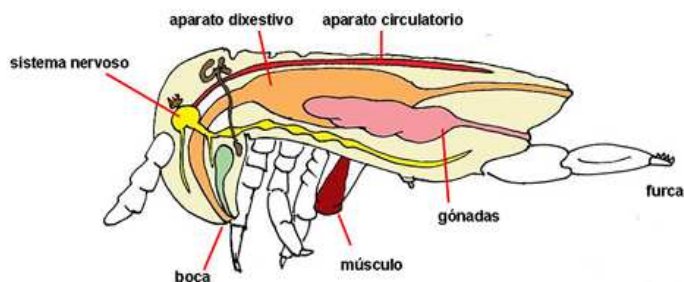
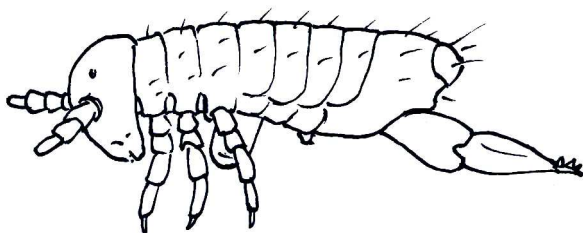
DIPLUROS

Moi semellantes aos insectos, co abdome rematado nunha dobre cola. Cabeza con dúas antenas divididas en segmentos con músculos independentes, sen ollos, coas pezas bucais encaixadas dentro dun suco na parte inferior da cabeza. Abdome con dez segmentos



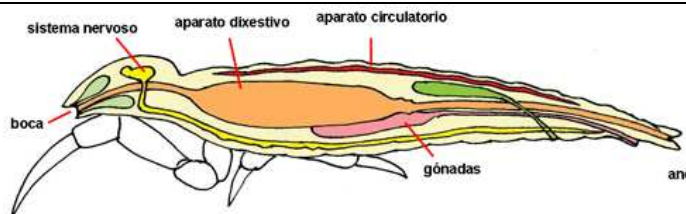
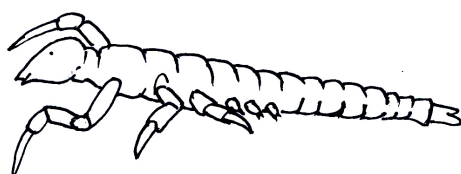
COLÉMBOLOS

Semellantes aos insectos, de pequeno tamaño, cun tubo ventral (colóforo), e abdome dividido en seis segmentos. Teñen un apéndice retráctil para impulsarse (furca).
Viven no solo e entre a vexetación.



PROTUROS

Semellantes aos insectos de pequeno tamaño, sen antenas, aparato bucal encaixado na parte inferior da cabeza, tórax de tres segmentos e abdome con apéndices articulados.
Viven no solo.

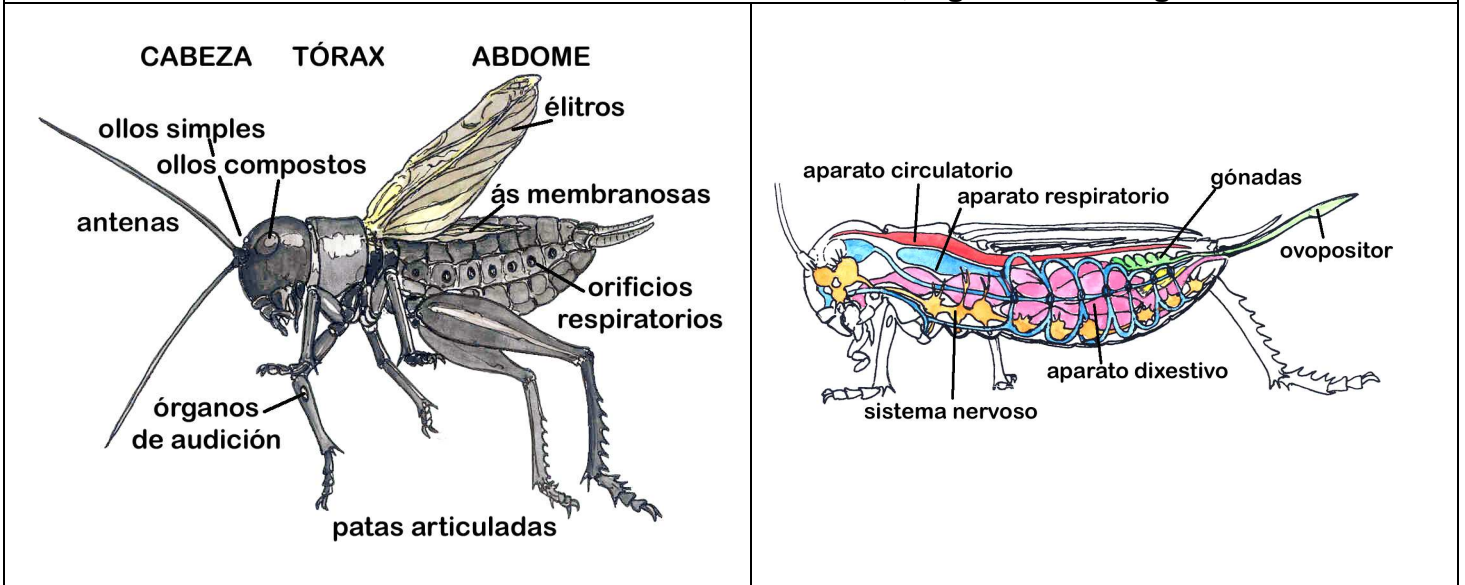


HEXÁPODOS

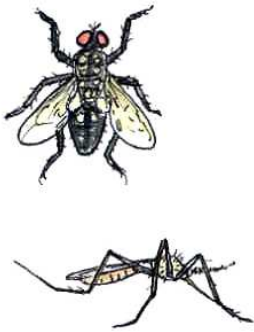
INSECTOS

Artrópodos terrestres co corpo dividido en cabeza (con antenas, ollos e pezas bucais), tórax (con seis patas e xeralmente ás) e abdome.

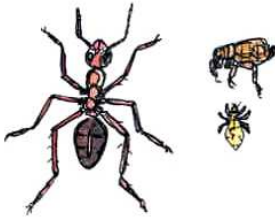
As crías desenvólvense con metamorfose, algunhas na auga.



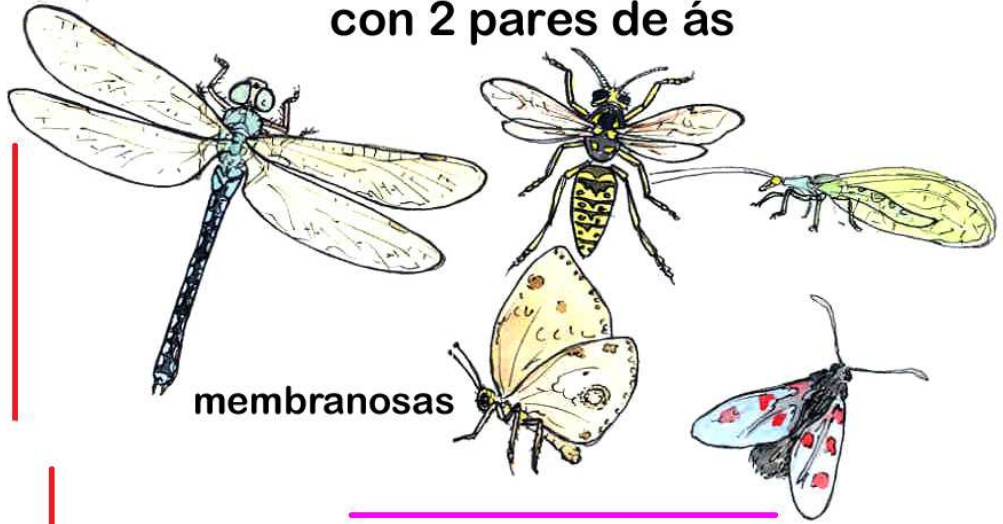
con 2 ás



sen ás

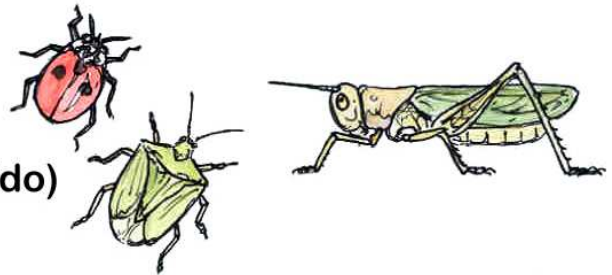


con 2 pares de ás



membranosas

con élitros
(1º par endurecido)



LARVAS DE INSECTOS



sen patas
(moscas)

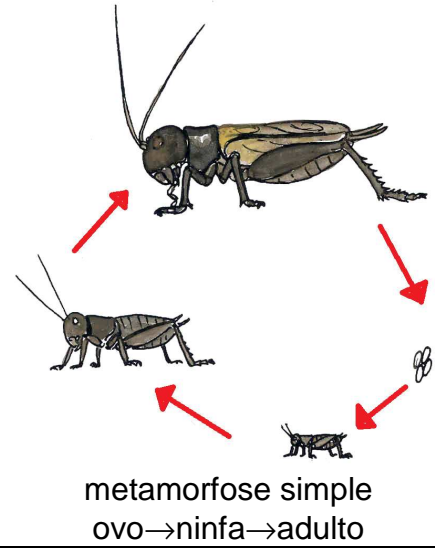
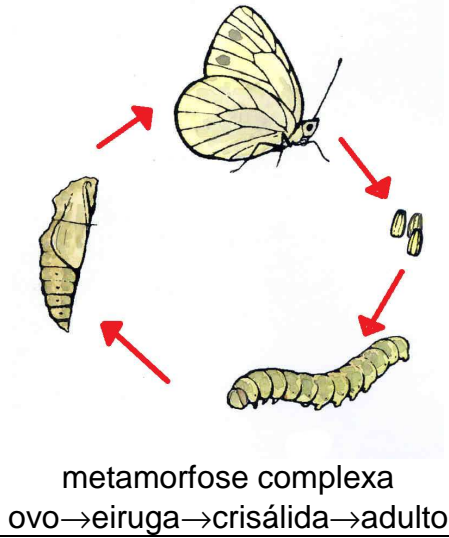


con patas pouco desenvolvidas
e ventosas (bolboretas)

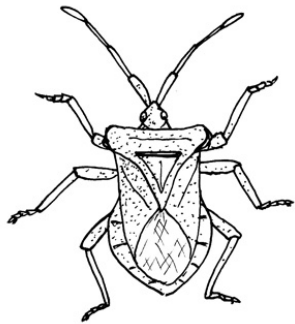
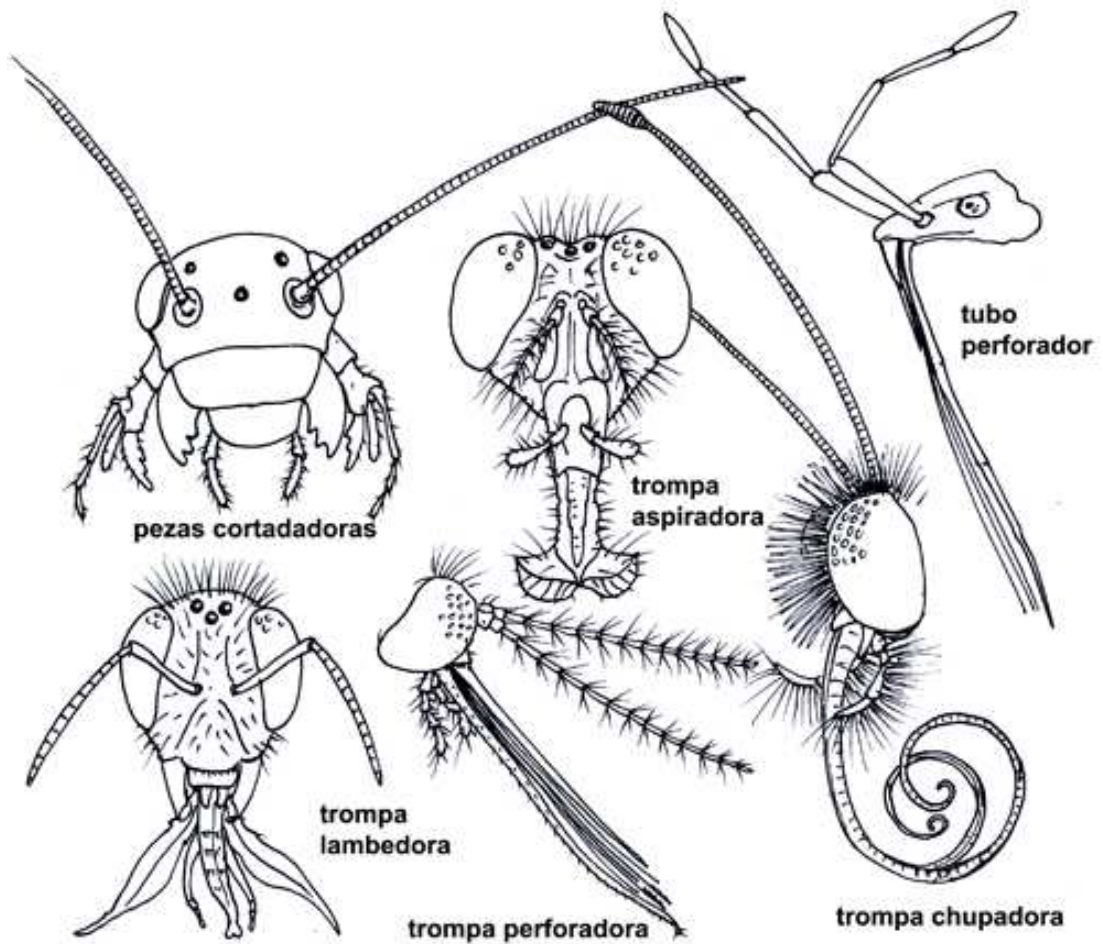


con patas
desenvolvidas
(escarabellos)

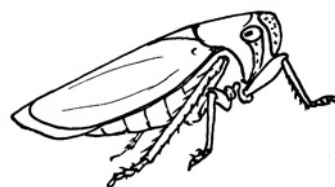
REPRODUCCIÓN



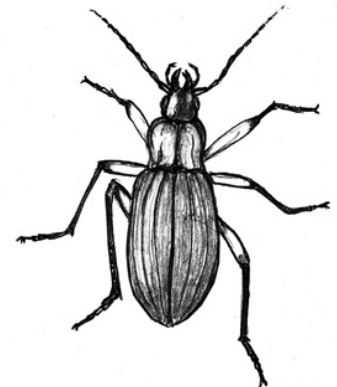
Especialización dos aparellos bucais



Chinche (*Coreus marginatus*)



Cicadella viridis



Albariña (*Ctnocarabus galicianus*)

CRUSTÁCEOS

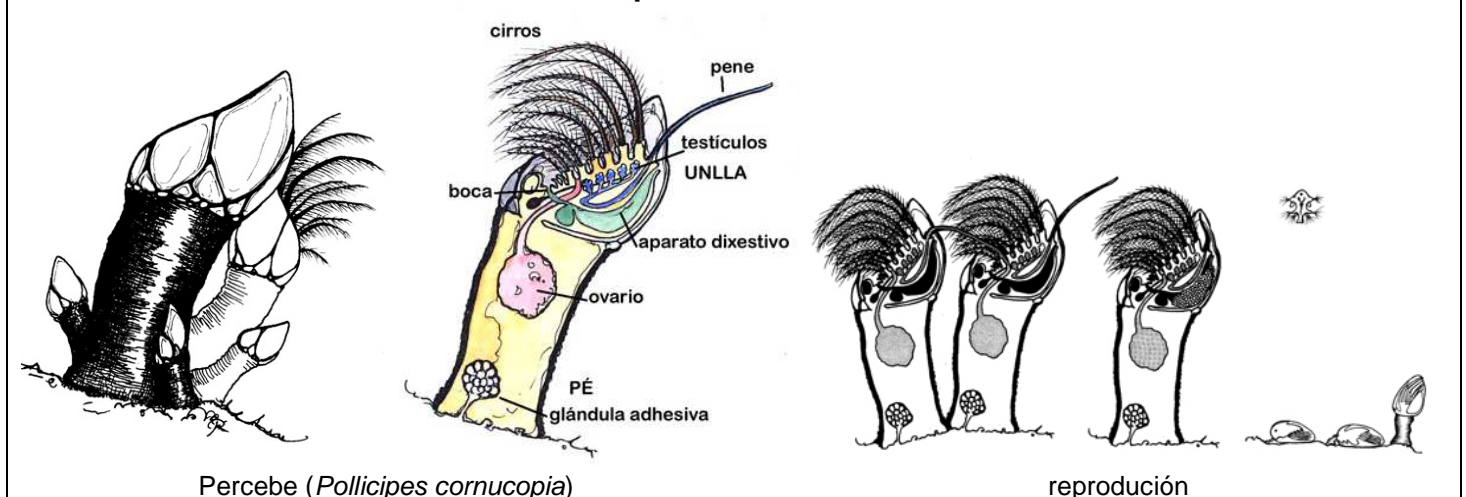
Son artrópodos con moi diferentes aspectos e características, xeralmente de vida acuática, a maioría mariños. Teñen o corpo dividido en cefalón (con dous pares de antenas e apéndices bucais), pereión e pleón.

CLASES DE CRUSTÁCEOS

CEFALOCÁRIDOS	REMÍPEDOS	BRANQUIÓPODOS	OSTRÁCODOS	MAXILÓPODOS	MALACOSTRÁCEOS
<p>Corpo comprimido na zona cefálica, tórax con oito segmentos. Pequenos e bentónicos.</p> 	<p>Sen separación entre tórax e abdome, cegos e con veneno nas mandíbulas.</p>  <p>EX: <i>Cryptocorynetes</i> <i>haptodiscus</i></p>	<p>Con apéndices laminares na parte posterior da rexión cefálica. A maioría son de auga doce e nadan do revés.</p>  <p>EX: dafnia, triops, artemia...</p>	<p>Microscópicos, co corpo cuberto dunha cuncha de dúas valvas e os segmentos abdominais pouco desenvolvidos.</p>  	<p>Abdome reducido (cos seus apéndices)</p>  <p>EX: percebe, arneirón, copépodos...</p>	<p>Oito segmentos torácicos e seis segmentos abdominais.</p>   <p>EX: camarón nécora, centolo, cangrexo...</p>

CRUSTÁCEOS CIRRÍPEDOS

Crustáceos maxilópodos sedentarios e filtradores.

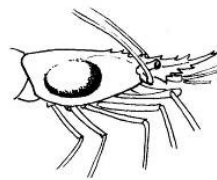


CRUSTÁCEOS ISÓPODOS

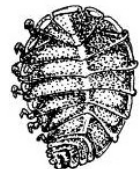
Corpo aplanado, sen cacho.



Idotea baltica

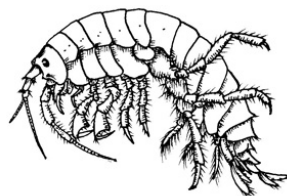


Piollo dos peixes (*Bopyrus squillarum*)

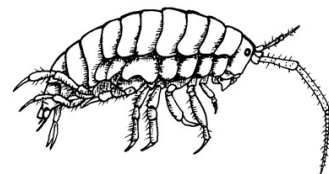


CRUSTÁCEOS ANFÍPODOS

Corpo comprimido lateralmente, sen cacho



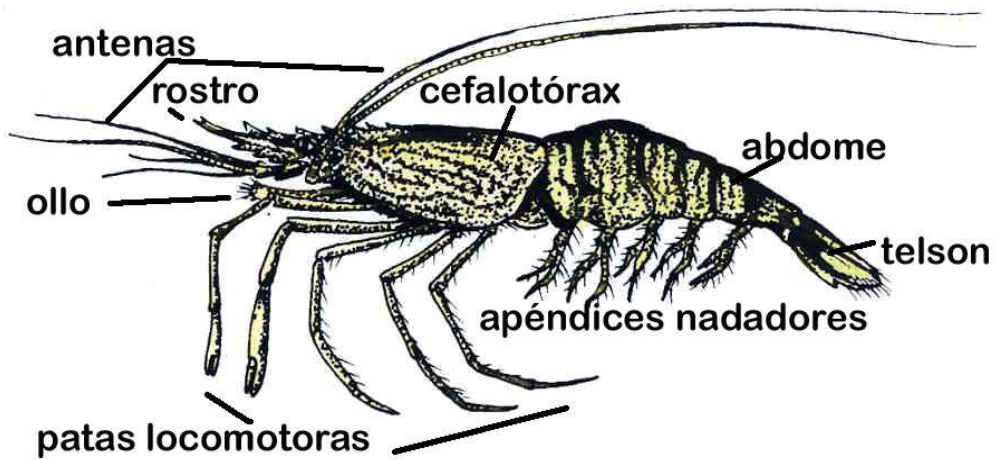
Saltóns (*Talitrus* e *Gammarus*).



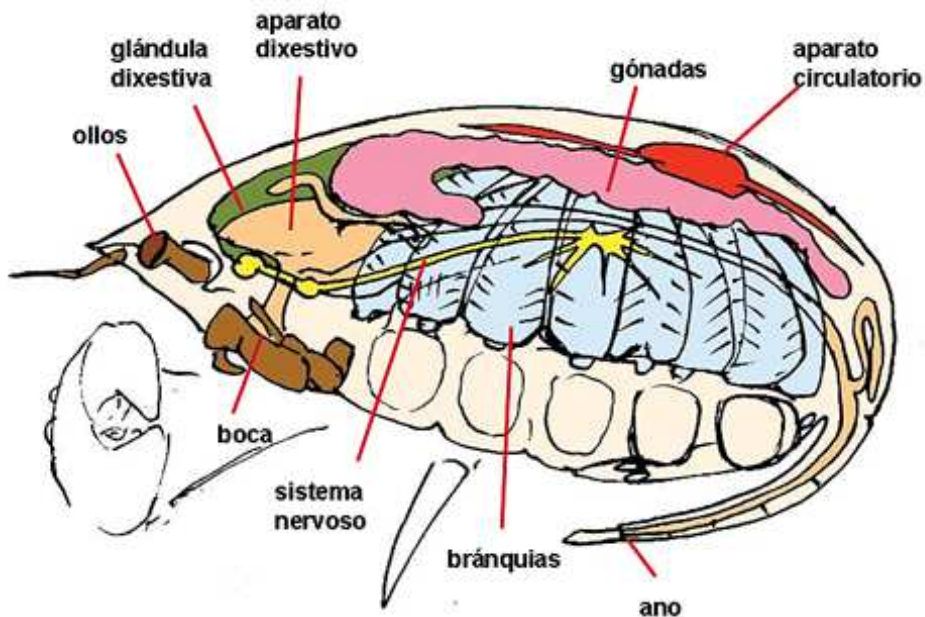
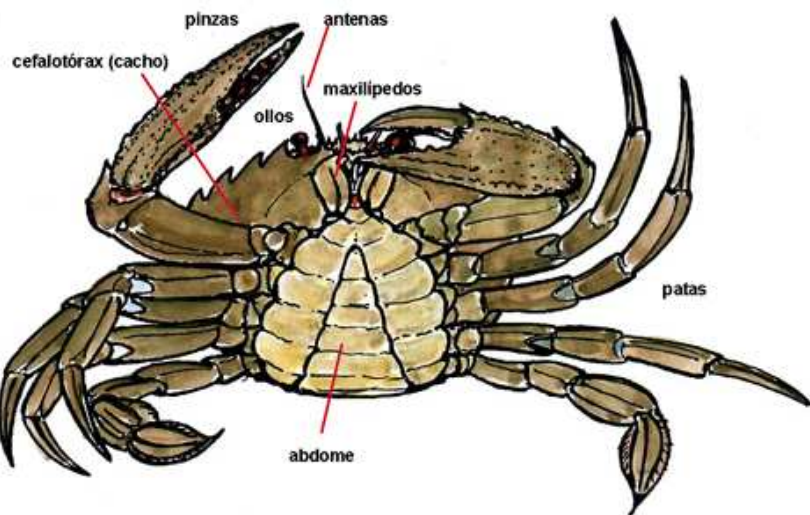
CRUSTÁCEOS DECÁPODOS

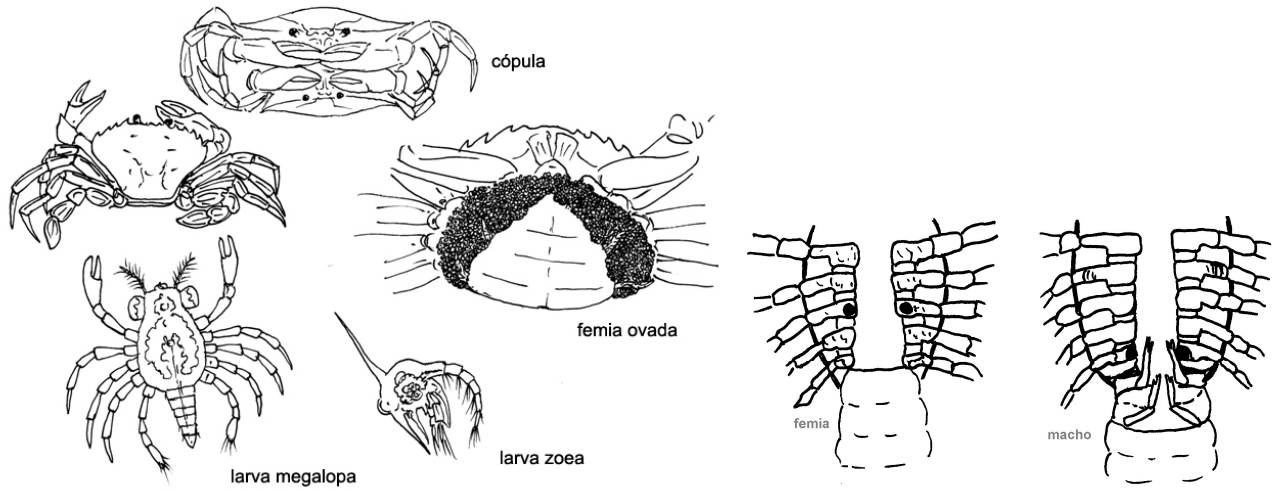
Con teñen cinco pares de patas locomotoras.
Desenvólvense con metamorfose

Co abdome estendido e cola (telson)



Co abdome repregado sobre o tórax

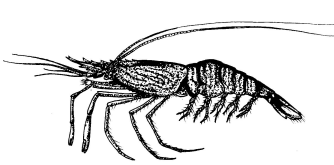




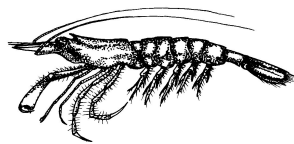
Ciclo reproductivo da nécora

femia e macho de cigala

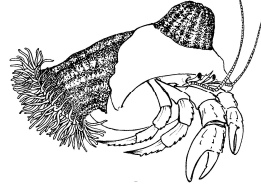
ALGUNS EXEMPLOS DE CRUSTÁCEOS DECAÓPODOS



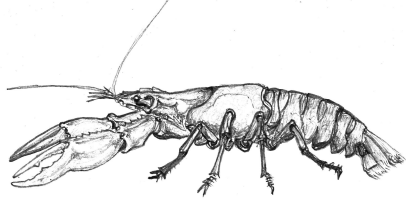
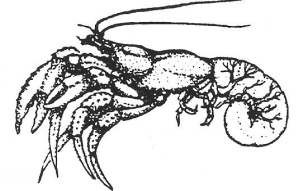
Camarón (*Palaemon serratus*)



Camarón de area
(*Crangon crangon*)



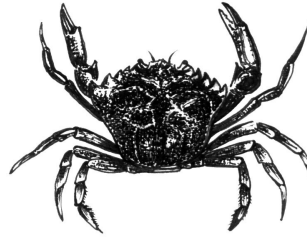
Cangrexo ermitán (*Pagurus bernhardus*)



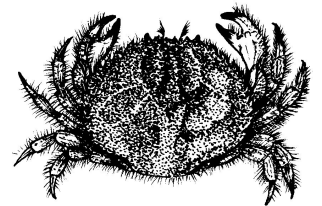
Cangrexo de río (*Astacus...*)



Caprella linearis



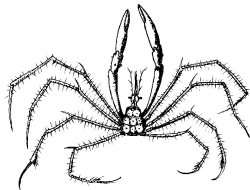
Cangrexo (*Carcinus maenas*)



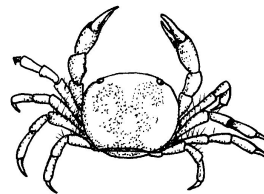
Durmiñón
(*Dromia personata*)



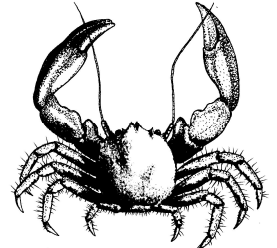
Araña de mar
(*Inachus dorsettensis*)



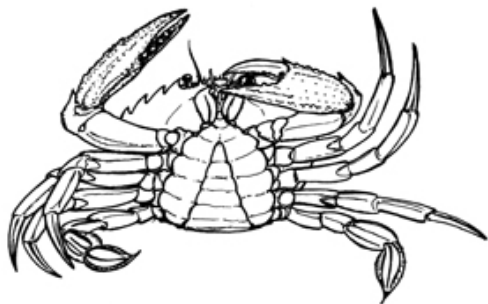
Araña de mar
(*Macropodia longiristris*)



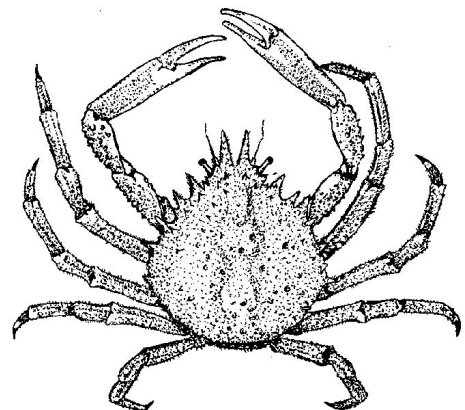
Cangrexo dos mexillóns
(*Pinnotheres pisum*)



Cangrexo de porcelana
(*Porcellana longicornis*)



Nécora (*Macropipus puber*)



Centolo (*Maja squinado*).

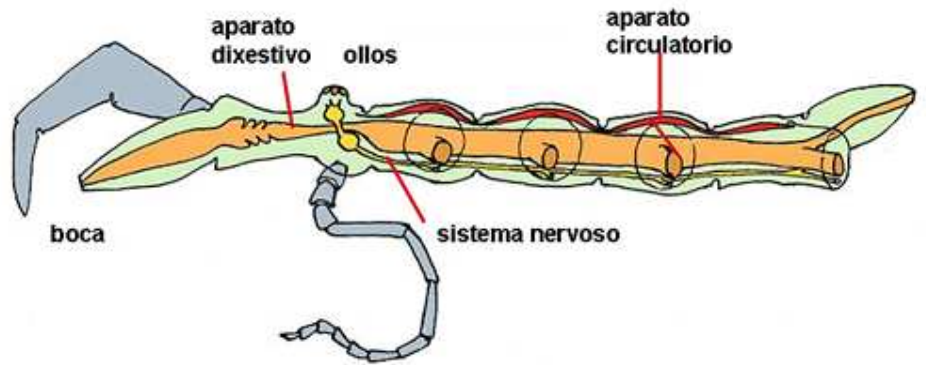
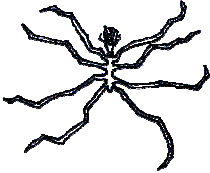
QUELICERADOS

Artrópodos co corpo dividido en dúas partes (prosoma, sen cabeza individualizada) e opistoma, sen antenas e cun par de apéndices con función prensil (quelíceros) e catro pares de patas. Deséñvólvense sen metamorfose.

PICNOGÓNIDOS

Corpo dividido en cefalón (con quelíceros, pedipalpos e ovíxeros), tórax, con apéndices locomotores e pequeno abdome. Viven no mar.

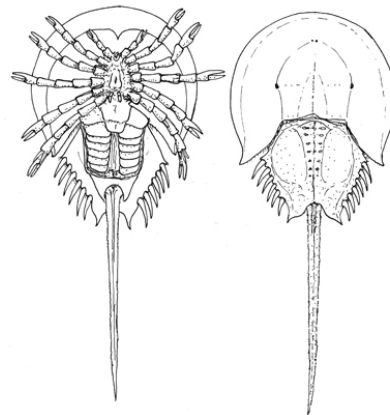
EX: arañas de mar



MEROSTOMAS

corpo amplo, rematado nunha espiña caudal, ollos compostos, un par de quelíceros e cinco pares de patas locomotoras.

Ex: cangrexo tixola

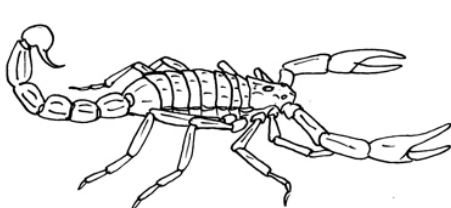
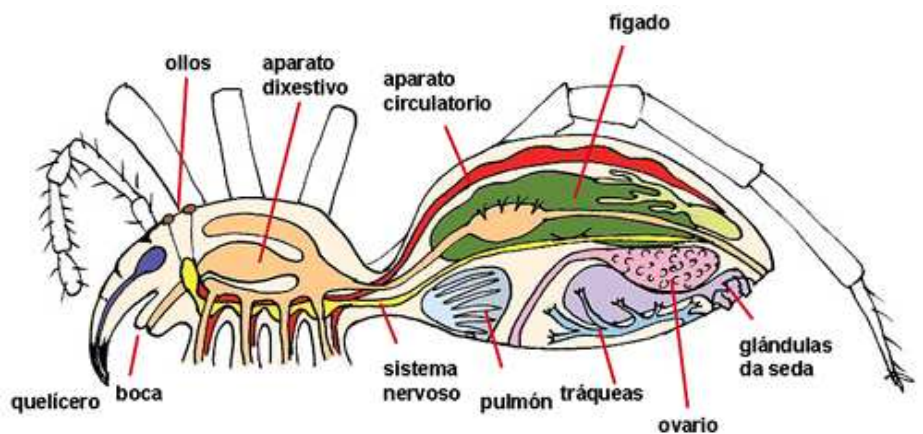
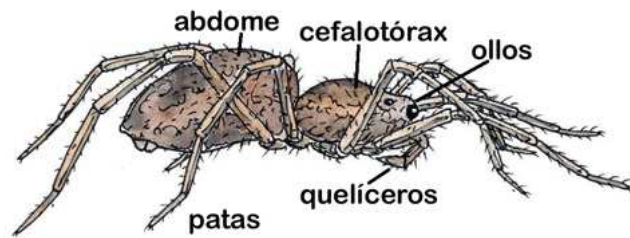


ARÁCNIDOS

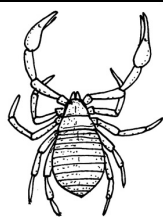
corpo dividido claramente en dúas partes, un par de quelíceros, un par de pedipalpos e catro pares de patas locomotoras



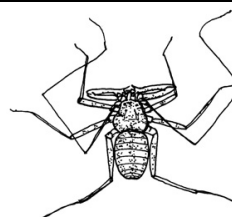
ofilión



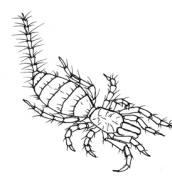
escorpions



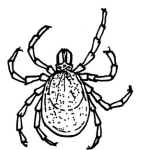
pseudoescorpión



ambiplixio



palpígrado



ácaro (carracho)